

## Estadísticas de Empleo Público bajo el Régimen de Servicio Civil\*

ICAP\*\*

---

PRESENTA ALGUNAS ESTADÍSTICAS SOBRE LAS CARACTERÍSTICAS GENERALES DE LOS RECURSOS HUMANOS QUE LABORAN PARA EL SECTOR PÚBLICO BAJO EL RÉGIMEN DE SERVICIO CIVIL Y/O CARRERA ADMINISTRATIVA DE LOS PAÍSES MIEMBROS DEL FORO DE LA FUNCIÓN PÚBLICA DE CENTROAMÉRICA, PANAMÁ Y REPÚBLICA DOMINICANA.

PALABRAS CLAVES: ESTADÍSTICAS; SERVICIO CIVIL; CARRERA ADMINISTRATIVA; RECURSOS HUMANOS; CENTROAMÉRICA; PANAMÁ; REPÚBLICA DOMINICANA; SECTOR PÚBLICO

En el marco de la modernización de los Servicios Civiles y Carrera Administrativa de los países miembros del Foro de la Función Pública de Centroamérica, Panamá y República Dominicana, estas estadísticas reflejan los avances em-

prendidos por las autoridades de las instancias rectoras de estos sistemas, presentándose algunas características generales de los recursos humanos que laboran para el sector público como los resultados de algunos esfuerzos de modernización:

---

\* Documento presentado en el XV Foro de la Función Pública de Centroamérica, Panamá y República Dominicana “Compromiso con la innovación y la calidad en la gestión pública”, realizado en San José, Costa Rica del 14 al 16 de abril del 2010 y organizado por el Instituto Centroamericano de Administración Pública, ICAP y la Dirección General de Servicio Civil, DGSC, de Costa Rica.

\*\* Instituto Centroamericano de Administración Pública.

Recibido: 8 de abril del 2010.  
Aceptado: 28 de julio del 2010.

- Estadísticas de empleo público bajo el Régimen de Servicio Civil.
- Características de los funcionarios públicos en términos de nivel educativo, sexo, cargos, edad, de los países de Centroamérica, Panamá y República Dominicana.
- Número de funcionarios públicos bajo el Régimen de Servi-

- cio Civil y/o Carrera Administrativa, por sector, por institución, por nivel salarial, por grupos ocupacionales, por género, por régimen de contratación, de los países miembros del Foro de la Función Pública.
- Actividades de capacitación y número de funcionarios capacitados por institución, cantidad de participantes por año, por cursos tradicionales, por cursos en línea, por instituciones beneficiadas, utilidad de la capacitación, etc., como se observa en República Dominicana.
  - Revisión de los manuales de puestos y clasificación de cargos, reduciendo el número de clases y optando por “clases anchas”, como los casos de Costa Rica y Guatemala.
  - Sistema de Información y Administración de Servidores Públicos constituyendo verdaderas herramientas que apoyan los sistemas de gestión de recursos humanos. Sobresalen República Dominicana y Guatemala ◇

**CUADRO No. 1**  
**GUATEMALA**  
**ORGANISMO EJECUTIVO**  
**NÚMERO DE PUESTOS POR RENGLÓN PRESUPUESTARIO, SEGÚN INSTITUCIÓN**  
**PERÍODO 2008 AL 2010**

INSTITUCIÓN	AÑO 2008					AÑO 2009					AÑO 2010 (FEBRERO)				
	REGLÓN 011	REGLÓN 022	REGLÓN 022 DIRECTIVOS TEMPORALES	REGLÓN 021	TOTAL	REGLÓN 011	REGLÓN 022	REGLÓN 022 DIRECTIVOS TEMPORALES	REGLÓN 021	TOTAL	REGLÓN 011	REGLÓN 022	REGLÓN 022 DIRECTIVOS TEMPORALES	REGLÓN 021	TOTAL
Presidencia y Vicepresidencia de la República	72	-	8	-	80	72	-	2	-	74	73	-	8	-	81
SECRETARIAS	2,822	552	471	554	4,439	3,150	551	375	627	4,703	3,261	423	450	1,027	5,161
MINISTERIOS															
Relaciones Exteriores	562	-	-	2	564	565	-	-	2	571	570	-	-	-	570
Gobernación	29,777	185	315	22	30,302	30,908	165	105	32	31,230	30,919	366	107	32	31,424
Finanzas Públicas	856	607	-	-	1,463	863	599	-	-	1,462	865	544	-	-	1,409
Educación	147,475	4,739	174	30,532	182,924	147,311	7,235	251	29,654	185,501	148,005	5,791	246	27,332	181,374
Salud Pública	20,419	229	90	1,117	21,855	20,422	223	90	1,493	22,234	20,458	231	90	1,495	22,364
Trabajo y Previsión Social	699	41	13	-	753	699	41	16	-	756	705	40	19	-	768
Economía	371	59	-	-	430	372	60	-	-	432	368	79	-	-	447
Agricultura Ganadería y Alimentación	570	78	97	-	745	570	78	97	-	745	489	86	94	-	669
Comunicaciones Infraestructura y Vivienda	3,604	78	164	110	3,956	3,604	78	161	109	3,952	3,623	25	162	109	3,919
Energía y Minas	335	-	9	-	344	335	5	9	-	349	335	-	9	-	344
Cultura y Deportes	963	259	30	145	1,417	963	298	30	600	1,911	967	185	1	445	1,602
Ambiente y Recursos Naturales	151	1	67	10	229	397	86	1	10	494	544	87	1	-	632
OTRAS DEPENDENCIAS															
Procuraduría General de la Nación	177	181	-	-	358	177	181	-	-	358	174	181	-	-	355
<b>GRAN TOTAL POR AÑO</b>	<b>211,587</b>	<b>7,504</b>	<b>1,743</b>	<b>32,651</b>	<b>253,485</b>	<b>213,142</b>	<b>10,131</b>	<b>1,439</b>	<b>31,686</b>	<b>256,398</b>	<b>214,100</b>	<b>8,497</b>	<b>1,489</b>	<b>31,199</b>	<b>255,285</b>

Nota: Renglón 011 "Personal Permanente", Renglón 022 "Personal por Contrato" y Renglón 021 "Personal Supernumerario".

Fuente: Información elaborada por el Departamento de Administración de Puestos y Remuneraciones y Auditorías Administrativas, con base al Presupuesto Analítico de Sueldos proporcionado por la Dirección Técnica del Presupuesto del Ministerio de Finanzas Públicas a diciembre de cada año, el 2010 información proyectada. Incluye puestos de tiempo parcial.

**CUADRO No. 2**  
**GUATEMALA**  
**SERIE Y CLASES DE PUESTOS CUBIERTOS POR EL PLAN**  
**DE CLASIFICACIÓN ADMINISTRADOS POR LA OFICINA NACIONAL**  
**DE SERVICIO CIVIL, ONSEC**  
**2010**

<b>SERIE OPERATIVA</b>	<b>SERIE PROFESIONAL</b>
1020 TRABAJADOR OPERATIVO II	5010 PROFESIONAL I
1030 TRABAJADOR OPERATIVO III	5020 PROFESIONAL II
1040 TRABAJADOR OPERATIVO IV	5030 PROFESIONAL III
1060 TRABAJADOR OPERATIVO JEFE I	5060 PROFESIONAL JEFE I
1070 TRABAJADOR OPERATIVO JEFE II	5070 PROFESIONAL JEFE II
	5080 PROFESIONAL JEFE III
<b>SERIE ESPECIALIZADA</b>	<b>SERIE OFICINA</b>
2010 TRABAJADOR ESPECIALIZADO I	6010 OFICINISTA I
2020 TRABAJADOR ESPECIALIZADO II	6020 OFICINISTA II
2030 TRABAJADOR ESPECIALIZADO III	6030 OFICINISTA III
2060 TRABAJADOR ESPECIALIZADO JEFE I	6040 OFICINISTA IV
2070 TRABAJADOR ESPECIALIZADO JEFE II	6060 SECRETARIO OFICINISTA
	6090 SECRETARIO EJECUTIVO I
<b>SERIE TÉCNICA</b>	6100 SECRETARIO EJECUTIVO II
3010 TECNICO I	6200 SECRETARIO EJECUTIVO III
3020 TECNICO II	6210 SECRETARIO EJECUTIVO IV
3030 TECNICO III	6220 SECRETARIO EJECUTIVO V
3060 JEFE TECNICO I	6230 SECRETARIO EJECUTIVO MINISTERIAL I
3070 JEFE TECNICO II	6240 SECRETARIO EJECUTIVO MINISTERIAL II
<b>SERIE TÉCNICO PROFESIONAL</b>	<b>SERIE TÉCNICO ARTÍSTICA</b>
4010 TECNICO PROFESIONAL I	7010 TECNICO ARTISTICO I
4020 TECNICO PROFESIONAL II	7020 TECNICO ARTISTICO II
4030 TECNICO PROFESIONAL III	7030 TECNICO ARTISTICO III
4060 JEFE TECNICO PROFESIONAL I	7060 JEFE TECNICO ARTISTICO I
4070 JEFE TECNICO PROFESIONAL II	7070 JEFE TECNICO ARTISTICO II
4080 JEFE TECNICO PROFESIONAL III	
<b>SERIE INFORMÁTICA</b>	<b>SERIE EJECUTIVA</b>
4110 TECNICO EN INFORMATICA I	8010 SUBDIRECTOR TECNICO I
4120 TECNICO EN INFORMATICA II	8020 SUBDIRECTOR TECNICO II
4210 TECNICO PROFESIONAL INFORMATICA I	8030 SUBDIRECTOR TECNICO III
4220 TECNICO PROFESIONAL EN INFORMATICA II	8060 DIRECTOR TECNICO I
4230 TECNICO PROFESIONAL INFORMATICA III	8070 DIRECTOR TECNICO II
4240 TECNICO PROFESIONAL EN INFORMATICA IV	8080 DIRECTOR TECNICO III
4250 JEFE TECNICO PROFESIONAL EN INFORMATICA	<b>SERIE PARAMÉDICA</b>
	9540 PARAMEDICO I
	9550 PARAMEDICO II
	9560 PARAMEDICO III
	9570 PARAMEDICO IV

Continúa...

...viene

9590 PARAMEDICO JEFE I	<b>SERIE ASISTENCIA PROFESIONAL</b>	<b>SERIE ASESORIA PROFESIONAL ESPECIALIZADA</b>
9610 PARAMEDICO JEFE II		9810 ASESOR PROFESIONAL ESPECIALIZADO I
9620 PARAMEDICO JEFE III		9820 ASESOR PROFESIONAL ESPECIALIZADO II
9710 ASISTENTE PROFESIONAL I	9720 ASISTENTE PROFESIONAL II	9830 ASESOR PROFESIONAL ESPECIALIZADO III
9730 ASISTENTE PROFESIONAL III	9740 ASISTENTE PROFESIONAL IV	9840 ASESOR PROFESIONAL ESPECIALIZADO IV
9760 ASISTENTE PROFESIONAL JEFE		

Fuente: Oficina Nacional de Servicio Civil.

### CUADRO No. 3

#### GUATEMALA

#### CLASES DE PUESTOS NO CUBIERTOS POR EL PLAN DE CLASIFICACIÓN ADMINISTRADO POR LA OFICINA NACIONAL DE SERVICIO CIVIL, ONSEC 2010

ASESOR JEFE	MINISTRO CONSEJERO
SUB SECRETARIO	SEGUNDO SECRETARIO
ASESOR ESPECIFICO VICEPRESIDENTE	AGREGADO DE TURISMO
SECRETARIO EJECUTIVO	PORTERO DE EMBAJADA
VICEPRESIDENTE	SUBDIRECTOR GENERAL
SECRETARIO GENERAL	REPRESENTANTE PERMANENTE
VICEPRESIDENTE	PRIMER SECRETARIO Y CONSUL
SECRETARIO PARTICULAR	EMBAJADOR EXTRAORDINARIO Y
VICEPRESIDENTE	PLENIPOTE
SECRETARIO PRIVADO	MINISTRO DE RELACIONES EXTERIORES
VICEPRESIDENTE	EMBAJADOR EXTRAORDINARIO Y
VICEPRESIDENTE DE LA REPUBLICA	PLENIPOTENCIARIO
CONSUL	ASISTENTE TECNICO II
CONSEJERO	DIRECTOR TIPOGRAFIA NACIONAL
MENSAJERO	ECONOMO
SECRETARIO	ENCARGADO SERVICIOS
VICE CONSUL	ESPECIALIZADOS JEFE
VICEMINISTRO	ESCRIBANO DEL GOBIERNO
CONSUL GENERAL	GOBERNADOR DEPARTAMENTAL
DELEGADO ALTERNO	INSPECTOR GENERAL DE MIGRACION
DIRECTOR GENERAL	INTERVENTOR
AGREGADO CULTURAL	INVESTIGADOR I
PRIMER SECRETARIO	INVESTIGADOR IV
TERCER SECRETARIO	MINISTRO
AGREGADO COMERCIAL	OFICIAL ADMINISTRATIVO II
AGREGADO DE PRENSA	PROFESIONAL ESPECIALIZADO I

Continúa...

...viene

PROFESIONAL ESPECIALIZADO II PROFESIONAL ESPECIALIZADO JEFE SECRETARIO GENERAL SUBINTERVENTOR VICEMINISTRO TESORERO NACIONAL SUBTESORERO NACIONAL ADMINISTRADOR GENERAL INTERNO ASISTENTE TECNICO PROFESIONAL III CATEDRA 10 PERIODOS CATEDRA 15 PERIODOS CATEDRA 2 PERIODOS CATEDRA 20 PERIODOS CATEDRA 3 PERIODOS CATEDRA 4 PERIODOS CATEDRA 5 PERIODOS CATEDRA 6 PERIODOS CATEDRA 7 PERIODOS CATEDRATICO AUXILIAR CATEDRATICO DE ARTES 15 PERIOD CATEDRATICO DE ARTES 7 PERIODOS CATEDRATICO ESPECIALIZADO T. C DIR. ESC. LAB. No. 2 GRUP ESC DIRECTOR DE EDUCACIÓN ENCARGADO DE AYUDAS AUDIOVISUALES INSTRUCTOR CONJUNTO MUSICAL JEFE SECCION PREPRIMARIA Y PRIMARIA BI MINISTRO DE EDUCACION ORIENTADOR ESC. Y VOCACIONAL ORIENTADOR TEC SOCIO EDUCATIVO PREPARADOR LABORATORIO FISICA 5 PERIODOS PREPARADOR LABORATORIO QUIMICA 5 PERIODOS SECRETARIO CONTADOR JEFE BIENESTAR SECRETARIO CONTADOR SUB DIRECTOR EDUCACION POSTPRIMARIA SUPERVISOR EDUCACION BILINGUE SUPERVISOR EDUCATIVO SUPERVISOR TECNICO D/EDUCACION TECNICO EN AYUDAS AUDIOVISUALES TECNICO EN PLANIFICACION Y PROGRAMACION TECNICO ESPECIALIZADO EN TELESECUNDARIA VICEMINISTRO JEFE DE AREA OFICIAL MAYOR	DIRECTOR REGIONAL SUB DIRECTOR GENERAL DIRECTOR DE HOSPITAL DIRECTOR DE AREA DE SALUD SUB DIRECTOR DE HOSPITAL DIRECTOR DE HOSPITAL DISTRITAL DIRECTOR DE DISPENSARIO I OFICIAL MAYOR INSPECTOR GENERAL DE TRABAJO CONSEJERO OMC I CONSEJERO OMC II DIRECTOR GENERAL OMC REGISTRADOR MERCANTIL SECRETARIO GENERAL OMC REGISTRADOR PROPIEDAD INTELECTUAL SECRETARIO GENERAL DE LA COGUANOR SUBREGISTRADOR PROPIEDAD INTELECTUAL SECRETARIO GENERAL REGISTRO MERCANTIL COORDINADOR DE CALIDAD OFICIAL DE ACREDITACION ASISTENTE TECNICO EN METROLOGIA JEFE DE LABORATORIO DE MASA FINA Y GRUESA JEFE OFICINA GUATEMALTECA DE ACREDITACION DIRECTOR TECNICO I SUB DIRECTOR GENERAL SUB DIRECTOR TECNICO I SEGUNDO SUB DIRECTOR GENERAL INTERVENTOR VICEMINISTRO DE DESARROLLO SOSTENIBLE VICEMINISTRO ENCARGADO DEL AREA ENERGETICA OFICIAL MAYOR PROFESORA DEL CONSERVATORIO DE MUSICA ASESOR ESPECIFICO PRESIDENCIAL ASESOR JEFE PRESIDENCIAL ASESOR PRESIDENCIAL CONSULTOR ESPECIFICO PRESIDENCIAL SECRETARIO GENERAL PRESIDENCIAL SUB SECRETARIO GENERAL PRESIDENCIAL SUB SECRETARIO PRIVADO SECRETARIO PRIVADO PRESIDENCIAL SUB SECRETARIO PRESIDENTE REGIONAL SECRETARIO EJECUTIVO
--	--

Continúa...

...viene

<p>SUBSECRETARIO EJECUTIVO PARA LA DESCENTRALIZACIÓN  SUB SECRETARIO  SECRETARIO ANÁLISIS ESTRATÉGICO  AGENTE DE SEGURIDAD I  AGENTE DE SEGURIDAD II  JEFE SECCION SEGURIDAD  INVESTIGADOR DE SEGURIDAD  SUBJEFE SECCION DE SEGURIDAD  SUB SECRETARIO RELACIONES PUBLICAS PRES  SECRETARIO RELACIONES PÚBLICAS ADMINISTRADOR GENERAL INTERNO  ARMERO I  CONSERJE  ARMERO II  ENFERMERO  PSICOLOGO  MARIMBISTA  NUTRICIONISTA  MEDICO 4 HORAS  AUDITOR INTERNO  DIRECTOR TECNICO  JEFE DE TRANSPORTE  MEDICO DE COMITIVA  ODONTOLOGO 4 HORAS  MOTORISTA MENSAJERO  ANALISTA DE SISTEMAS  ASESOR DEL DESPACHO.  JEFE DE DEPARTAMENTO  SUBDIRECTOR TECNICO.  TECNICO EN SOPORTE I  CONDUCTOR DE COMITIVA  DIRECTOR DE SEGURIDAD  MESERO PRESIDENCIAL I  TECNICO EN SOPORTE II  ASISTENTE ODONTOLÓGICO  DELEGADO DEPARTAMENTAL  ENCARGADO DE LOGISTICA  FOTOGRAFO PRESIDENCIAL  MESERO PRESIDENCIAL II  PROGRAMADOR DE SISTEMAS  ASESOR JURIDICO 7 HORAS.  ANALISTA DE INFORMACION I  PROFESIONAL FINANCIERO II  ANALISTA DE INFORMACION II  ASISTENTE ADMINISTRATIVO I  ASISTENTE DE SUBSECRETARIO  PRESIDENTE DE LA REPUBLICA  PROFESIONAL FINANCIERO III  SUBDIRECTOR DE SEGURIDAD I  TECNICO EN MANTENIMIENTO I</p>	<p>ANALISTA DE INFORMACION III  ASISTENTE ADMINISTRATIVO II  INVESTIGADOR DE PERSONAL II  INVESTIGADOR DE PERSONAL IV  SUBDIRECTOR DE SEGURIDAD II  SUBDIRECTOR DE SEGURIDAD IV  TECNICO EN MANTENIMIENTO II  ASISTENTE ADMINISTRATIVO III  ASISTENTE DE CONTROL MAESTRO  INVESTIGADOR DE PERSONAL III  SUBDIRECTOR DE SEGURIDAD III  TECNICO EN MANTENIMIENTO III  PROFESIONAL ADMINISTRATIVO II  INSTRUCTOR DE DEFENSA PERSONAL  ANALISTA DE RECURSOS HUMANOS II  OPERADOR DE PLANTA TELEFONICA I  ANALISTA DE RECURSOS HUMANOS III  OPERADOR DE PLANTA TELEFONICA II  TECNICO ESPECIALIZADO EN ARMERIA  TECNICO EN PREPARACION DE ALIMENTOS I  TECNICO EN PREPARACION DE ALIMENTOS II  TECNICO EN PREPARACION DE ALIMENTOS V  AUXILIAR EN PREPARACION DE ALIMENTOS II  TECNICO EN PREPARACION DE ALIMENTOS III  AGENTE CIVIL DE SEGURIDAD PRESIDENCIAL I  AGENTE CIVIL DE SEGURIDAD PRESIDENCIAL II  AGENTE CIVIL DE SEGURIDAD PRESIDENCIAL IV  AGENTE CIVIL DE SEGURIDAD PRESIDENCIAL III  SECRETARIO DE ASUNTOS ADMINISTRATIVOS Y DE SEGURIDAD  SUBSECRETARIO DE ASUNTOS ADMINISTRATIVOS Y DE SEGURIDAD  SECRETARIO DE BIENESTAR SOCIAL  SUBSECRETARIO DE PROTECCIÓN, ABRIGO Y REHABILITACIÓN FAMILIAR  SUBSECRETARIO DE FORTALECIMIENTO Y APOYO FAMILIAR Y COMUNITARIO  SUBSECRETARIO DE REINSERCIÓN Y RESOCIAL. DE ADOLESCENTE  ASESOR ESPECIFICO VICEPRESIDENTE  SECRETARIO DE OBRAS SOCIALES  SECRETARIO NACIONAL  SUBCOORDINADOR NACIONAL</p>
---	---

Continúa...

...viene

SECRETARIO DE ASUNTOS AGRARIOS SUBSECRETARIO DE POLITICA AGRARIA SUBSECRETARIO DE COORDINACION Y ENLACE JEFE DE TRANSPORTE MEDICO DE COMITIVA ODONTOLOGO 4 HORAS MOTORISTA MENSAJERO ANALISTA DE SISTEMAS ASESOR DEL DESPACHO. JEFE DE DEPARTAMENTO SUBDIRECTOR TECNICO. TECNICO EN SOPORTE I CONDUCTOR DE COMITIVA DIRECTOR DE SEGURIDAD MESERO PRESIDENCIAL I TECNICO EN SOPORTE II ASISTENTE ODONTOLOGICO DELEGADO DEPARTAMENTAL ENCARGADO DE LOGISTICA FOTOGRAFO PRESIDENCIAL MESERO PRESIDENCIAL II PROGRAMADOR DE SISTEMAS ANALISTA DE INFORMACION I PROFESIONAL FINANCIERO II ANALISTA DE INFORMACION II ASISTENTE ADMINISTRATIVO I ASISTENTE DE SUBSECRETARIO PROFESIONAL FINANCIERO III SUBDIRECTOR DE SEGURIDAD I TECNICO EN MANTENIMIENTO I ANALISTA DE INFORMACION III ASISTENTE ADMINISTRATIVO II INVESTIGADOR DE PERSONAL II INVESTIGADOR DE PERSONAL IV SUBDIRECTOR DE SEGURIDAD II SUBDIRECTOR DE SEGURIDAD IV TECNICO EN MANTENIMIENTO II ASISTENTE ADMINISTRATIVO III ASISTENTE DE CONTROL MAESTRO INVESTIGADOR DE PERSONAL III SUBDIRECTOR DE SEGURIDAD III TECNICO EN MANTENIMIENTO III PROFESIONAL ADMINISTRATIVO II INSTRUCTOR DE DEFENSA PERSONAL ANALISTA DE RECURSOS HUMANOS II OPERADOR DE PLANTA TELEFONICA I ANALISTA DE RECURSOS HUMANOS III OPERADOR DE PLANTA TELEFONICA II TECNICO ESPECIALIZADO EN ARMERIA TECNICO EN PREPARACION DE ALIMENTOS I	TECNICO EN PREPARACION DE ALIMENTOS II TECNICO EN PREPARACION DE ALIMENTOS IV AUXILIAR EN PREPARACION DE ALIMENTOS II TECNICO EN PREPARACION DE ALIMENTOS III AGENTE CIVIL DE SEGURIDAD PRESIDENCIAL I AGENTE CIVIL DE SEGURIDAD PRESIDENCIAL II AGENTE CIVIL DE SEGURIDAD PRESIDENCIAL IV AGENTE CIVIL DE SEGURIDAD PRESIDENCIAL III SECRETARIO DE ASUNTOS ADMINISTRATIVOS Y DE SEGURIDAD SUBSECRETARIO DE ASUNTOS ADMINISTRATIVOS Y DE SEGURIDAD SECRETARIO GENERAL SUBSECRETARIO DE COOPERACION INTERNACIONAL P/DES SUBSECRETARIO DE PLANIFICACIÓN E INVERSION PUBLICA DIRECTOR DE LA ONSEC SUB DIRECTOR DE LA ONSEC DEFENSORA DE LA MUJER INDIGENA DELEGADA REGIONAL DIRECTOR EJECUTIVO DE COPREDEH PRESIDENTE EJECUTIVO SUB DIRECTOR EJECUTIVO SECRETARIO DE CONAP SUB SECRETARIO DE CONAP AGENTE DE SEGURIDAD ASISTENTE ADMINISTRATIVO I ASISTENTE ADMINISTRATIVO II ASISTENTE DE RECURSOS HUMANOS ASISTENTE EJECUTIVO ASISTENTE EJECUTIVO II AUDITOR INTERNO AUXILIAR DE RESCATE AUXILIAR DE SERVICIOS AUXILIAR JURIDICO I AUXILIAR JURIDICO I I CAMAROGRAFO CONDUCTOR DE VEHICULOS I CONDUCTOR DE VEHICULOS II DELEGADO REGIONAL DE LA PROCURADURIA DIRECTOR ADMINISTRATIVO DIRECTOR DE CONSULTORIA
--	--

Continúa...



...viene

DIRECTOR DE PROCURADURIA DIRECTOR FINANCIERO ENCARGADO CENTRO DE DOCUMENTACION ENCARGADO DE CAJA FISCAL ENCARGADO DE INVENTARIOS GUARDALMACEN JEFE DE ABOGACIA DEL ESTADO JEFE DE ABOGACIA DEL ESTADO CIVIL JEFE DE ABOGACIA LABORAL JEFE DE ASUNTOS CONSTITUCIONALES JEFE DE COMPRAS JEFE DE MEDIO AMBIENTE JEFE DE RECURSOS HUMANOS JEFE DE SEGURIDAD JEFE DE SERVICIOS GENERALES JEFE PROCURADURIA DE MENORES JEFE SECCION DEL ADULTO MAYOR Y PERSONAS DISCAPACITADAS	JEFE UNIDAD DE LA MUJER JEFE DE CONTENCIOSO ADMINISTRATIVO OFICINISTA I OFICINISTA II PROCURADOR GENERAL DE LA NACION PROFESIONAL DE LA PROCURADURIA PROFESIONAL EN TRABAJO SOCIAL SECRETARIO GENERAL SUBDIRECTOR FINANCIERO TECNICO INVESTIGADOR TRABAJADOR DE MANTENIMIENTO DIRECTOR EJECUTIVO I DIRECTOR EJECUTIVO II DIRECTOR EJECUTIVO III DIRECTOR EJECUTIVO IV SUBDIRECTOR EJECUTIVO I SUBDIRECTOR EJECUTIVO II SUBDIRECTOR EJECUTIVO III SUBDIRECTOR EJECUTIVO IV
--	---

Fuente: Oficina Nacional de Servicio Civil, ONSEC.

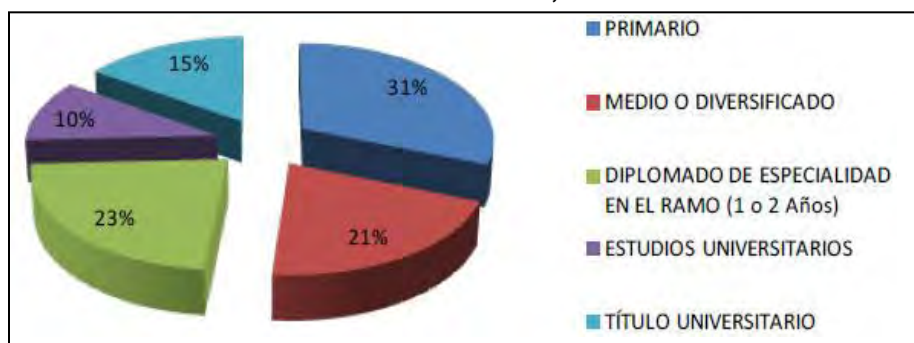
---

**CUADRO No. 4**  
**GUATEMALA**  
**NIVEL ACADÉMICO DEL SERVIDOR PÚBLICO POR SERIE**  
**2010**

SERIE OPERATIVA hasta tercer grado de educación primaria.  
SERIE ESPECIALIZADA hasta sexto grado de educación primaria.  
SERIE TÉCNICA título o diploma de una carrera del nivel de educación media (diversificado).  
SERIE TÉCNICO PROFESIONAL desde el segundo hasta el sexto semestre de una carrera universitaria.  
SERIE INFORMÁTICA desde diploma de bachiller en computación, título de perito en computación o carrera de nivel medio con orientación en computación hasta cursos equivalentes al sexto semestre en una carrera universitaria en Informática.  
SERIE PROFESIONAL título Universitario a nivel de Licenciatura.  
SERIE OFICINA título o diploma del nivel de educación media; secretaria oficinista o bilingüe.  
SERIE TÉCNICO ARTÍSTICA desde un año de estudios en la disciplina o género del arte que se requiera hasta maestro o bachiller en artes.  
SERIE EJECUTIVA título Universitario a nivel de Licenciatura.  
SERIE PARAMÉDICA diploma de capacitación específica hasta título de enfermera profesional.  
SERIE ASISTENCIA PROFESIONAL desde el quinto hasta el octavo semestre de una carrera universitaria.  
SERIE ASESORIA PROFESIONAL ESPECIALIZADA título Universitario a nivel de Licenciatura.

Fuente: Oficina Nacional de Servicio Civil, ONSEC.

**GRÁFICO No. 1**  
**GUATEMALA**  
**NIVEL ACADÉMICO DEL SERVIDOR PÚBLICO DE LOS PUESTOS**  
**CUBIERTOS POR EL PLAN DE CLASIFICACIÓN**  
**ADMINISTRADO POR LA OFICINA NACIONAL**  
**DE SERVICIO CIVIL, ONSEC**



Fuente: Oficina Nacional de Servicio Civil, ONSEC.

**CUADRO No. 5**  
**GUATEMALA**  
**RÉGIMEN O LEGISLACIÓN POR LA CUAL ESTÁN REGULADOS O**  
**SUJETOS LOS SERVIDORES PÚBLICOS**  
**2010**

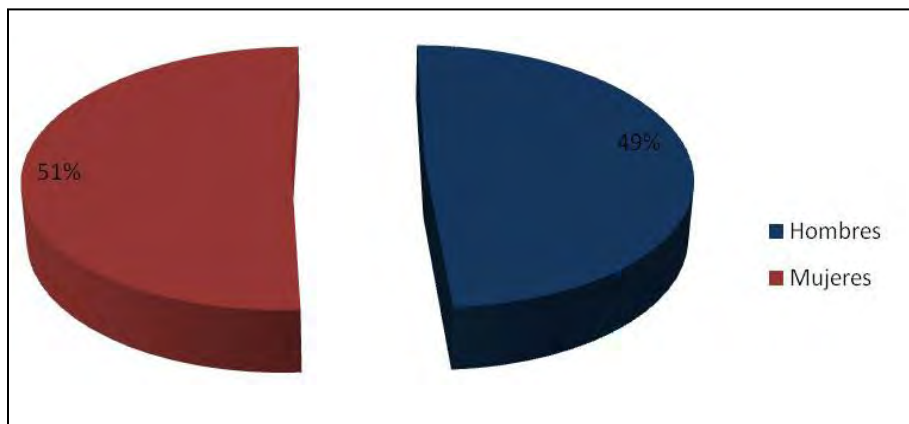
Ley/Decreto No.	Instrumento
Congreso de la República de Guatemala, 1748	Ley del Servicio Civil
Acuerdo Gubernativo 18-98	Reglamento de la Ley de Servicio Civil
Acuerdo Gubernativo 11-73	Ley de Salarios de la Administración Pública
Acuerdo Gubernativo 114-97	Ley del Organismo Ejecutivo

Actualmente 38.886 servidores públicos comprendidos dentro del Plan de Clasificación Administrado por la Oficina Nacional de Servicio Civil, se encuentran dentro del proceso de la Carrera Administrativa del Sector Público. El desarrollo de los mismos en las distintas instituciones dependerá del desempeño laboral, experiencia, capacidad y formación académica.

Fuente: Oficina Nacional de Servicio Civil, ONSEC.

---

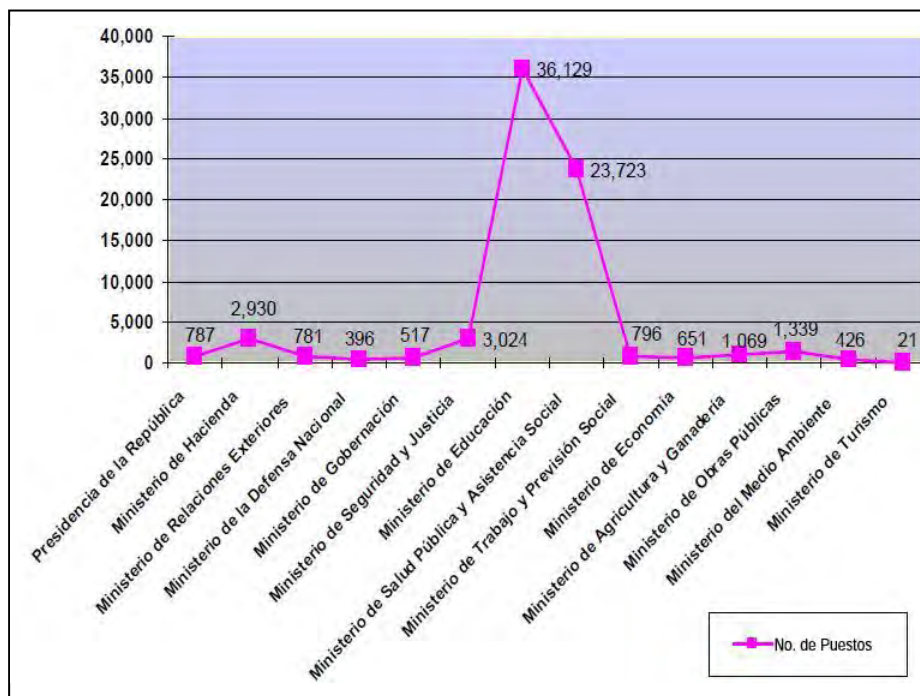
**GRÁFICO No. 2**  
**GUATEMALA**  
**REPRESENTACIÓN POR GÉNERO EN EL SECTOR PÚBLICO**  
**2010**



*Fuente: Oficina Nacional de Servicio Civil, ONSEC.*

---

**GRÁFICO No. 3**  
**EL SALVADOR**  
**DETALLE DE PUESTOS POR INSTITUCIÓN**  
**2010**



Fuente: Secretaría de Asuntos Estratégicos.

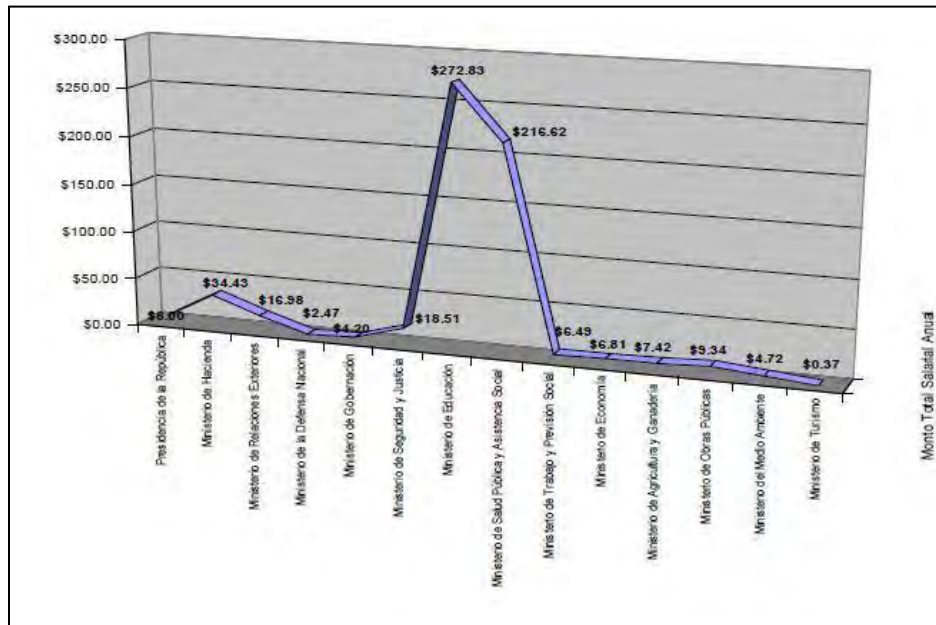
**CUADRO No. 6**  
**EL SALVADOR**  
**DETALLE DE PUESTOS POR INSTITUCIÓN Y SALARIOS PAGADOS**  
**2010**

Institución	No. de Puestos	Monto Total Salarial Anual Millones US \$
Presidencia de la República	787	8,0
Ministerio de Hacienda	2,930	34,4
Ministerio de Relaciones Exteriores	781	16,9
Ministerio de la Defensa Nacional	396	2,5
Ministerio de Gobernación	517	4,2
Ministerio de Seguridad y Justicia	3,024	18,5
Ministerio de Educación*	36,129	272,8
Ministerio de Salud Pública y Asistencia Social*	23,723	216,6
Ministerio de Trabajo y Previsión Social	796	6,5
Ministerio de Economía	651	6,8
Ministerio de Agricultura y Ganadería	1,069	7,4
Ministerio de Obras Públicas	1,339	9,3
Ministerio del Medio Ambiente	426	4,7
Ministerio de Turismo	21	0.367

\* El Ministerio de Educación incorpora el personal docente y el Ministerio de Salud Pública y Asistencia Social incorpora al personal de los hospitales.

*Fuente: Ministerio de Hacienda, DINAFI – Desarrollo SIRH.*

**GRÁFICO No. 4**  
**EL SALVADOR**  
**MONTO TOTAL SALARIAL ANUAL**  
**2010**



Fuente: Secretaría de Asuntos Estratégicos.

**CUADRO No. 7**  
**EL SALVADOR**  
**DETALLE DE PUESTOS POR GRUPO OCUPACIONAL**  
**2010**

Institución	Denominación	Puestos
Presidencia de la República	Educación Básica	188
	Tercer Ciclo	96
	Bachillerato	213
	Post Grado Técnico	62
	Universitario	171
	Post Grado Universitario	28
	Estudiantes Universitarios	29
Ministerio de Hacienda	Educación Básica	249
	Tercer Ciclo	115
	Bachillerato	635
	Post Grado Técnico	214
	Universitario	1.322
	Post Grado Universitario	27
	Estudiantes Universitarios	368
Ministerio de Relaciones Exteriores	Educación Básica	69
	Tercer Ciclo	23
	Bachillerato	210
	Post Grado Técnico	129
	Universitario	339
	Post Grado Universitario	9
	Estudiantes Universitarios	2

Continúa...

...viene

<b>Institución</b>	<b>Denominación</b>	<b>Puestos</b>
Ministerio de Defensa	Educación Básica	68
	Tercer Ciclo	55
	Bachillerato	163
	Post Grado Técnico	27
	Universitario	80
	Post Grado Universitario	1
	Estudiantes Universitarios	2
Ministerio de Gobernación	Educación Básica	53
	Tercer Ciclo	80
	Bachillerato	192
	Post Grado Técnico	37
	Universitario	128
	Estudiantes Universitarios	27
Ministerio de Seguridad y Justicia	Educación Básica	315
	Tercer Ciclo	941
	Bachillerato	975
	Post Grado Técnico	100
	Universitario	406
	Post Grado Universitario	16
	Estudiantes Universitarios	27
Ministerio de Educación	Educación Básica	1.391
	Tercer Ciclo	274
	Bachillerato	1.853
	Post Grado Técnico	17.496
	Universitario	15.023
	Post Grado Universitario	61
	Estudiantes Universitarios	31

Continúa...

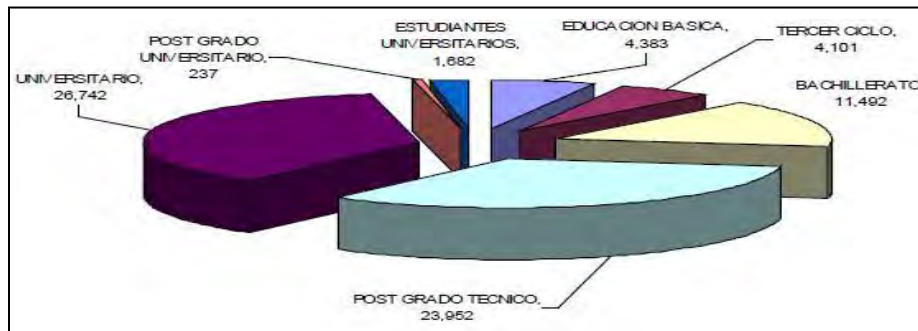


...viene

Institución	Denominación	Puestos
Ministerio de Salud Pública y Asistencia Social	Educación Básica	668
	Tercer Ciclo	1.018
	Bachillerato	3.403
	Post Grado Técnico	1.587
	Universitario	3.095
	Post Grado Universitario	41
	Estudiantes Universitarios	297
Hospitales Nacionales	Educación Básica	1.382
	Tercer Ciclo	1.499
	Bachillerato	3.848
	Post Grado Técnico	4.300
	Universitario	6.178
	Post Grado Universitario	54
	Estudiantes Universitarios	655
TOTAL		72.589

Fuente: Ministerio de Hacienda, DINAFI – Desarrollo SRIH.

**GRÁFICO No. 5**  
**EL SALVADOR**  
**NÚMERO DE PUESTOS POR GRUPO OCUPACIONAL**  
**2010**



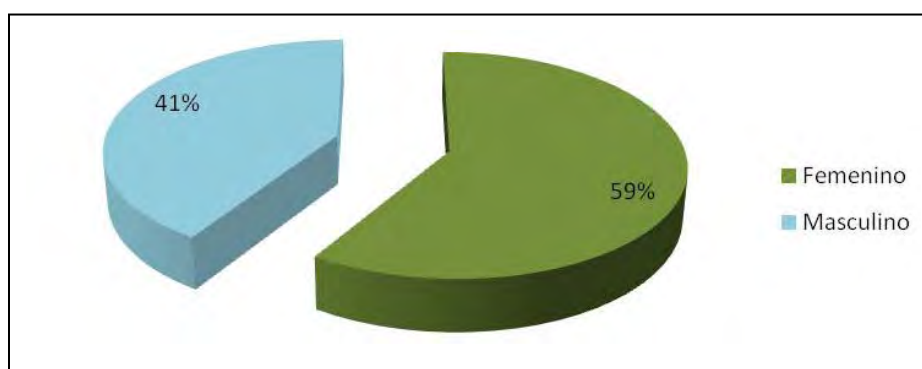
Fuente: Secretaría de Asuntos Estratégicos.

**CUADRO No. 8**  
**EL SALVADOR**  
**DETALLE DE PUESTOS POR GÉNERO**  
**2010**

Institución	Sexo	Puestos	Masa Salarial Anual
Presidencia de la República	F	261	\$2,874,755.28
	M	526	\$5,128,678.32
Ministerio de Hacienda	F	1,285	\$13,952,964.00
	M	1,645	\$20,480,366.40
Ministerio de Relaciones Exteriores	F	404	\$8,569,427.52
	M	377	\$8,409,924.96
Ministerio de Defensa	F	70	\$359,019.48
	M	326	\$2,109,281.16
Ministerio de Gobernación	F	192	\$1,482,528.48
	M	325	\$2,718,425.64
Ministerio de Seguridad y Justicia	F	836	\$5,699,686.80
	M	2,188	\$12,807,838.56
Ministerio de Educación	F	23,648	\$176,908,435.32
	M	12,481	\$95,917,446.36
Ministerio de Salud Pública y Asistencia Social	F	5,922	\$54,427,701.72
	M	4,186	\$37,499,278.56
Hospitales Nacionales	F	8,931	\$83,291,348.52
	M	4,683	\$41,393,061.84
Ministerio de Trabajo y Previsión Social	F	345	\$2,878,703.64
	M	451	\$3,606,842.88
Ministerio de Economía	F	271	\$2,735,141.52
	M	380	\$4,078,008.00
Ministerio de Agricultura y Ganadería	F	305	\$2,132,267.16
	M	764	\$5,290,864.56
Ministerio de Obras Públicas	F	305	\$2,587,407.00
	M	1,034	\$6,756,593.28
Ministerio del Medio Ambiente	F	135	\$1,887,645.96
	M	291	\$2,835,745.68
Ministerio de Turismo	F	12	\$189,538.80
	M	10	\$178,285.32
		72,589	\$609,187,212.72

Fuente: Ministerio de Hacienda, DINAFL – Desarrollo SIRH.

**GRÁFICO No. 6**  
**EL SALVADOR**  
**DETALLE DE PUESTOS POR SEXO**  
**2010**



*Fuente: Ministerio de Hacienda, DINAFI- Desarrollo SIRH.*

**CUADRO No. 9**  
**EL SALVADOR**  
**DETALLE DE PUESTOS POR RÉGIMEN DE CONTRATACIÓN**  
**2010**

Institución	Forma de Pago	Total Puestos	Masa Salarial Anual \$
Presidencia de la República	Contrato	331	4.521.827.40
	Ley de Salarios	456	3.481.606-20
Ministerio de Hacienda	Contrato	2.222	28.233.937.56
	Ley de Salarios	708	6.199.392.84
Ministerio de Relaciones Exteriores	Contrato	294	10.152.427.68
	Ley de Salarios	487	6.826.924.80
Ministerio de Defensa	Ley de Salarios	396	2.468.300.64

Continúa...

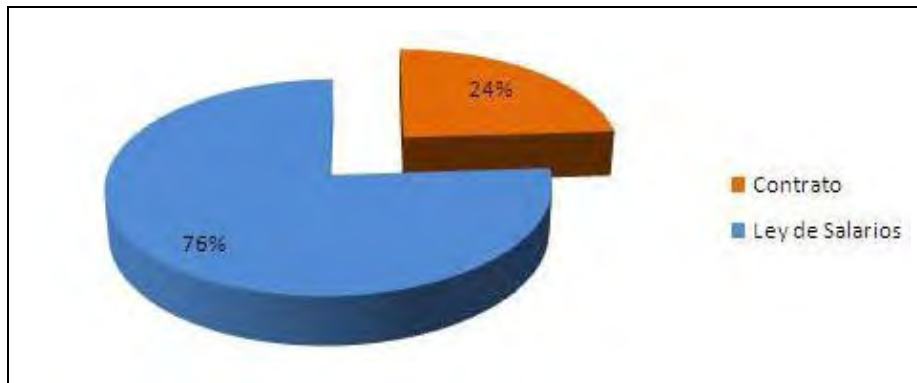
...viene

Institución	Forma de Pago	Total Puestos	Masa Salarial Anual \$
Ministerio de Gobernación	Contrato	515	4.142.702.52
	Ley de Salarios	2	\$58.251.60
Ministerio de Seguridad y Justicia	Contrato	3.022	18.449.273.76
	Ley de Salarios	2	\$58.251.60
Ministerio de Educación	Contrato	1.765	21.947.446.92
	Ley de Salarios	34.364	250.878.434.76
Ministerio de Salud Pública y Asistencia Social	Contrato	3.320	24.089.165.40
	Ley de Salarios	6.789	67.844.457.84
Hospitales Nacionales	Contrato	3.263	20.675.954.88
	Ley de Salarios	10.351	104.008.455.48
Ministerio de Trabajo y Previsión Social	Contrato	477	4.172.880.12
	Ley de Salarios	319	2.313.666.40
Ministerio de Economía	Contrato	289	4.108.684.08
	Ley de Salarios	362	2.704.465.44
Ministerio de Agricultura y Ganadería	Contrato	62	574.875.12
	Ley de Salarios	1.007	6.848.256.60
Ministerio de Obras Públicas	Contrato	1.186	8.325.825.24
	Ley de Salarios	153	1.018.175.04
Ministerio del Medio Ambiente	Contrato	401	4.369.317.60
	Ley de Salarios	25	354.074.04
Ministerio de Turismo	Contrato	14	235.296.36
	Ley de Salarios	7	132.527.76
TOTAL		72.589	609.193.855.68

Fuente: Ministerio de Hacienda, DINAFI – Desarrollo SIRH.

---

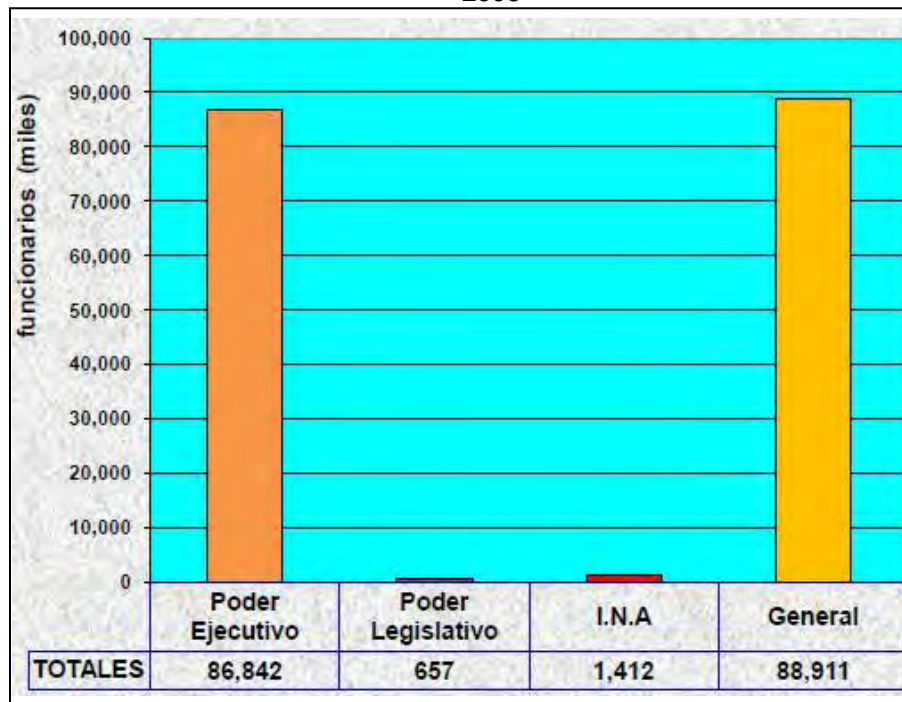
**GRÁFICO No. 7**  
**EL SALVADOR**  
**RÉGIMEN DE CONTRATACIÓN**  
**2010**



*Fuente: Ministerio de Hacienda, DINAFI – Desarrollo SIRH.*

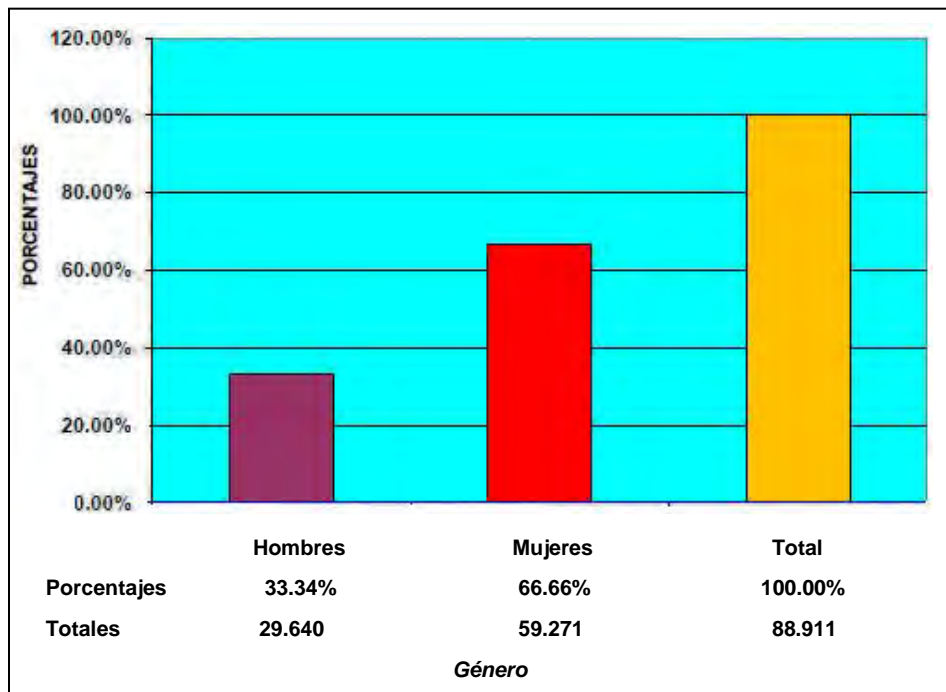
---

**GRÁFICO No. 8**  
**COSTA RICA**  
**NÚMERO TOTAL DE FUNCIONARIOS POR SECTOR**  
**2008**



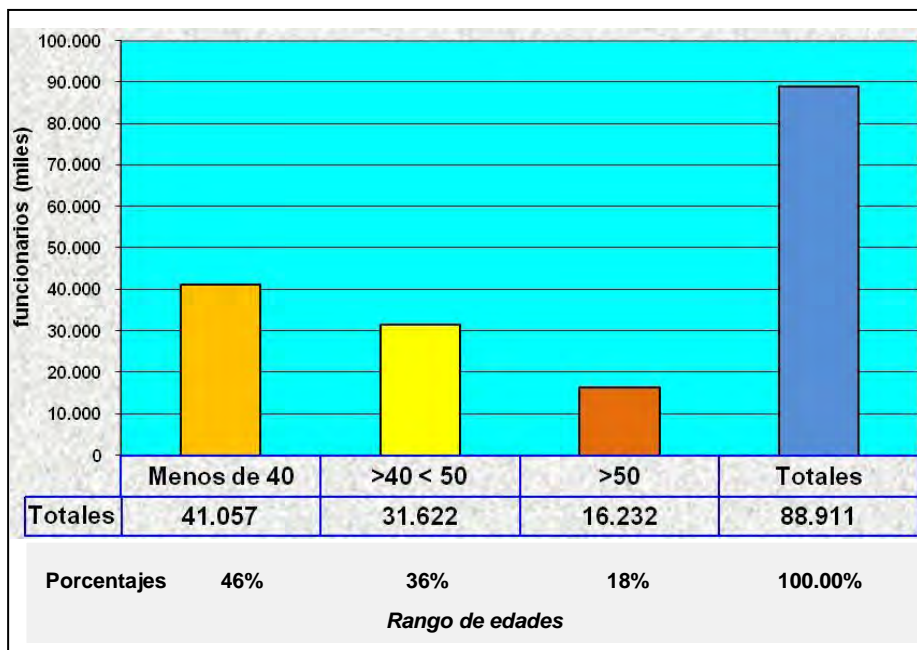
*Fuente: Dirección General de Servicio Civil, DGSC, marzo del 2010.*

**GRÁFICO No. 9**  
**COSTA RICA**  
**TOTAL RELATIVO DE FUNCIONARIOS POR GÉNERO**  
**2008**



*Fuente: Dirección General de Servicio Civil, DGSC, marzo del 2010.*

**GRÁFICO No. 10**  
**COSTA RICA**  
**NÚMERO TOTAL DE FUNCIONARIOS POR EDADES**  
**2008**



Fuente: Dirección General de Servicio Civil, DGSC, marzo del 2010.



**CUADRO No. 10**

**REPÚBLICA DOMINICANA**

**ESTATUS GENERAL DE LA IMPLEMENTACIÓN DE LA PRIMERA FASE  
DEL SISTEMA DE ADMINISTRACIÓN DE SERVIDORES PÚBLICOS,  
SASP, EN EL GOBIERNO CENTRAL (MARZO 2010)**

**100% DENTRO DEL SASP (EN PRODUCCIÓN)  
(70.000 SERVIDORES PÚBLICOS APROXIMADAMENTE)**

1. Ministerio de Salud Pública y Asistencia Social
2. Ministerio de Economía, Planificación y Desarrollo
3. Ministerio de Administración Pública, MAP
4. Ministerio de Relaciones Exteriores
5. Ministerio de Educación Superior, Ciencia y Tecnología, MESCyT
6. Ministerio de la Mujer
7. Ministerio de Medio Ambiente y Recursos Naturales
8. Ministerio de Interior y Policía, MIP
9. Ministerio de la Juventud
10. Ministerio de Trabajo
11. Contraloría General de la República
12. Consejo Nacional de Reforma del Estado, CONARE
13. Consejo Nacional de Competitividad
14. Dirección General de Ordenamiento y Desarrollo Territorial (DGODT. antiguo CONAU)
15. Despacho de la Primera Dama
16. Programa de Solidaridad
17. Instituto Nacional de Administración Pública, INAP
18. Oficina Nacional de Estadísticas, ONE
19. Dirección General de Presupuesto, DIGEPRES
20. Dirección General de Minería

**Muy avanzadas para iniciar en el SASP en corto plazo (1-3 meses)**

1. Ministerio de Industria y Comercio, MEIC
2. Dirección General de Normas, DIGENOR
3. Ministerio de Agricultura

**En proceso de implementación del SASP para iniciar en el mediano plazo (4-8 meses)**

1. Ministerio de Obras Públicas y Comunicaciones
2. Ministerio de Deportes, Educación Física y Recreación
3. Sistema Único de Beneficiarios, SIUBEN
4. Cuerpo de Bomberos de Santo Domingo

**Con retrasos en el proceso de implementación del SASP (8-12 meses)**

1. Ministerio de Turismo
2. Ministerio de Cultura
3. Procuraduría General de la República
4. Policía Nacional

Continúa...

...viene

**Instituciones que NO han respaldado la implementación del SASP**

1. Secretariado Administrativo de la Presidencia
2. Ministerio de Hacienda
3. Ministerio de Educación

**Otras instituciones que iniciaron el proceso de implementación del SASP (y que no estaban contempladas en la 1ra. fase del proyecto original)**

1. Ministerio de las Fuerzas Armadas
2. Compañía Dominicana de Empresas Eléctricas Estatales, CDEEE
3. Oficina para el Reordenamiento del Transporte, OPRET
4. Instituto Dominicano de Aviación Civil, IDAC

Fuente: Ministerio de Administración Pública, MAP.

**CUADRO No. 11**

**REPÚBLICA DOMINICANA**

**RELACIÓN DE ORGANISMOS DEL ESTADO DOMINICANO (296)**

**PODER EJECUTIVO: (289)**

1. Presidencia de la República

**CONSEJOS Y ORGANISMOS ASESORES (64)**

1. Comité Técnico Nacional de Prevención y Mitigación de Riesgos
2. Comisión Ejecutiva de Reforma del Sector Salud (CERSS)
3. Comisión Nacional de Emergencia (COE)
4. Consejo Intersectorial para la Política del Libro, la Lectura y las Bibliotecas
5. Consejo Asesor del Presidente de la República
6. Consejo de Asesores Económicos del Poder Ejecutivo
7. Asesorías Especializadas
8. Consejo de Administración y Regulación de Taxis (CART)
9. Consejo de Coordinación de la Zona Especial de Desarrollo Fronterizo (COZEDEF)
10. Consejo de Fomento Turístico (CONFOTUR)
11. Consejo Nacional de Discapacidad (CONADIS)
12. Consejo Nacional de Agricultura (CONA)
13. Consejo Nacional de Agricultura Ecológica (CONAE)
14. Consejo Nacional de Competitividad (CONACOMP)
15. Consejo Nacional de Comercio Exterior
16. Consejo Nacional de Cultura (CNC)
17. Consejo Nacional de Estrategias Deportivas
18. Consejo Nacional de Drogas (CND)
19. Consejo Nacional de Educación (CNE)
20. Consejo Nacional de Educación Superior, Ciencia y Tecnología (CONESCYT)
21. Consejo Nacional de Estancias Infantiles (CONDEI)
22. Consejo Nacional de Fronteras

Continúa...

...viene

23. Consejo Nacional de Seguridad y Defensa Nacional
  24. Consejo para la Seguridad Alimentaria
  25. Consejo Nacional de Investigaciones Agropecuarias y Forestales (CONIAF)
  26. Consejo Nacional de la Persona Envejeciente
  27. Consejo Nacional de la Vivienda Económica
  28. Consejo Nacional de la Magistratura
  29. Consejo Nacional de Medio Ambiente y Recursos Naturales (CONAMARENA)
  30. Consejo Nacional de Población y Familia (CONAPOFA)
  31. Consejo Nacional de Producción Pecuaria (CONAPROPE)
  32. Consejo Nacional de Promoción y Apoyo de la Micro, Pequeña y Mediana Empresa (PROMIPYME)
  33. Consejo Nacional de Reforma del Estado (CONARE)
  34. Consejo Nacional de Salud (CNS)
  35. Consejo Nacional de Salud y Seguridad Ocupacional
  36. Consejo Nacional de Seguimiento de las Asociaciones Sin Fines de Lucro (CONASONG'S)
  37. Consejo Nacional de Seguridad Social
  38. Consejo Nacional de Seguridad
  39. Consejo Nacional de Prevención, Mitigación y Respuesta ante Desastres
  40. Consejo Superior Policial
  41. Consejo Superior de la Administración Tributaria
  42. Consejo Nacional de Valores (CONAVA)
  43. Consejo Nacional de Zonas Francas de Exportación
  44. Consejo Nacional de Zonas Financieras Internacionales
  45. Consejo Nacional Minero
  46. Consejo Nacional para la Reglamentación y Fomento de la Industria Lechera (CONALECHE)
  47. Consejo Presidencial del Sida (COPRESIDA)
  48. Consultoría Jurídica del Poder Ejecutivo
  49. Dirección de Información y Defensa de los Afiliados (DIDA)
  50. Tesorería de la Seguridad Social
  51. Consejo Asesor en Materia de Lucha Anticorrupción de la Presidencia de la República
  52. Consejo de Ministros
  53. Consejo de la Medalla Presidencial al Merito Civil
  54. Consejo Nacional de Agricultura Orgánica
  55. Consejo Nacional de Protección Radiológica (CONAPRORA)
  56. Consejo Nacional de Reestructuración Industrial (CONARI)
  57. Consejo Nacional Interinstitucional de Reforma y Modernización de la Educación y Formación Técnico Profesional (CONETEC)
  58. Consejo Nacional para la Innovación y Desarrollo Tecnológico
  59. Consejo Nacional para el Cambio Climático y Mecanismo de Desarrollo Limpio
  60. Gabinete de Coordinación de la Política Institucional
  61. Gabinete de Coordinación de la Política Económica
  62. Gabinete de Coordinación de la Política Social
  63. Gabinete de Coordinación de la Política Medioambiental y Desarrollo Físico
  64. Comisionado de Apoyo a la Reforma y Modernización de la Justicia
- ORGANISMOS ADSCRITOS DE LA PRESIDENCIA DE LA REPÚBLICA (27)**
1. Autoridad Metropolitana del Transporte de Santiago (AMETRASAN)
  2. Central de Apoyo Logístico (PROMESE/CAL)

Continúa...

...viene

3. Administradora de Subsidios Sociales
4. Comisión de Reforma de la Empresa Pública (CREP)
5. Consultoría de Cooperación, Educación, Ciencia y Tecnología (COCECYT)
6. Fondo de Desarrollo del Transporte
7. Despacho de la Primera Dama (DPD)
8. Dirección General de Desarrollo Fronterizo (DGDF)
9. Dirección General de Comunidad Digna
10. Dirección General de Embellecimiento de Carreteras y Avenidas de Circunvalación del País (DGEAC)
11. Dirección Nacional de Control de Drogas (DNCD)
12. Fondo de Promoción a las Iniciativas Comunitarias (PRO-COMUNIDAD)
13. Junta de Aviación Civil
14. Oficina de Coordinación Presidencial (OCP)
15. Oficina de Ingenieros Supervisores de Obras del Estado (OISOE)
16. Oficina de la Defensa Civil (ODC)
17. Oficina Presidencial de Tecnología de la Información y Comunicación (OPTIC)
18. Oficina para el Reordenamiento del Transporte (OPRET)
19. Oficina Metropolitana de Servicios de Autobuses (OMSA)
20. Oficina Nacional de Evaluación Sísmica y Vulnerabilidad de Infraestructuras y Edificaciones (ONESVIE)
21. Oficina Presidencial de Iniciativas Democráticas (OPIDEMO)
22. Oficina Técnica de Transporte Terrestre (OTTT)
23. Dirección General de Sistema Único de Beneficios (SIUBEN)
24. Comisión Nacional de Ética y Combate a la Corrupción
25. Centro de Operaciones de Emergencia (COE)
26. Administración General del Parque Nacional Mirador Norte
27. Programa Solidaridad

**MINISTERIOS (20)**

1. Ministerio de Agricultura
2. Ministerio de Administración Pública (MAP)
3. Ministerio de Cultura
4. Ministerio de Educación
5. Ministerio de Hacienda
6. Ministerio de Interior y Policía
7. Ministerio de Juventud
8. Ministerio de Mujer
9. Ministerio de la Presidencia
10. Ministerio de las Fuerzas Armadas
11. Ministerio de Medio Ambiente y Recursos Naturales
12. Ministerio de Obras Públicas y Comunicaciones
13. Ministerio de Relaciones Exteriores
14. Ministerio de Trabajo
15. Ministerio de Turismo
16. Ministerio de Deportes y Recreación
17. Ministerio de Educación Superior Ciencia y Tecnología
18. Ministerio de Industria y Comercio
19. Ministerio de Salud Pública y Asistencia Social
20. Ministerio de Economía, Planificación y Desarrollo

Continúa...

...viene

**OTROS ORGANISMOS DEL PODER EJECUTIVO (3)**

1. Contraloría General de la República
2. Procuraduría General de la República
3. Secretariado Administrativo de la Presidencia

**DIRECCIONES GENERALES, OFICINAS NACIONALES (77)**

1. Administradora de Riesgo de Salud de las Fuerzas Armadas
2. Cuerpo Especializado para la Seguridad del Metro de Santo Domingo
3. Centro de Capacitación de Planificación e Inversión Pública
4. Dirección General de Análisis y Política Fiscal
5. Dirección General del Libro y la Lectura
6. Dirección General de Bienes Nacionales
7. Dirección General de Catastro Nacional
8. Centro de Información Gubernamental
9. Centro de Capacitación en Política y Gestión Fiscal
10. Comedores Económicos del Estado
11. Cuerpo de Ayudantes Militares del Presidente de la República
12. Cuerpo Especializado de Seguridad Aeroportuaria
13. Cuerpo Especializado de Seguridad Portuaria
14. Cuerpo Especializado de Seguridad Fronteriza Terrestre (CESFRONT)
15. Departamento Nacional de Investigación (DNI)
16. Dirección General de Albergues y Residencias para la Reeducción Ciudadana de Niños, Niñas y Adolescentes
17. Dirección de Fomento y Desarrollo de la Artesanía Nacional (FODEARTE)
18. Dirección General de Formación y Capacitación
19. Dirección de Información, Análisis y Programación Estratégica (DIAPE)
20. Dirección General de Pasaportes (DGP)
21. Dirección General de Crédito Público
22. Dirección General de Contrataciones Públicas
23. Dirección General de Bellas Artes
24. Dirección General de Contabilidad Gubernamental (DIGECOG)
25. Dirección General de Control, Mantenimiento y Supervisión del Sistema de Peajes Nacionales (DGPEAJES)
26. Dirección General de Cooperación Multilateral
27. Dirección General de Cooperación Bilateral
28. Dirección General de Desarrollo de la Comunidad (DGDC)
29. Dirección General de Desarrollo Económico y Social
30. Dirección General de Edificaciones (DGE)
31. Dirección General de Ganadería
32. Dirección General de Jubilaciones y Pensiones a Cargo del Estado
33. Dirección General de Información, Publicidad y Prensa de la Presidencia (DGIPPP)
34. Dirección General de Inversiones Públicas
35. Dirección General de la Reserva de las Fuerzas Armadas (DGRFA)
36. Dirección General de las Escuelas Vocacionales de las F.F.A.A y la P.N.
37. Dirección General de Migración
38. Dirección General de Minería (DGM)
39. Dirección General de Normas y Sistemas de Calidad (DIGENOR)
40. Dirección General de Ordenamiento y Desarrollo Territorial
41. Dirección General de Políticas y Legislación Tributaria
42. Dirección General de Planificación y Programación de Inversiones (DGPPI)
43. Dirección General de Presupuesto

Continúa...

...viene

44. Dirección General de Prisiones (DIGEPRI)
45. Dirección General de Promoción de las Comunidades Fronterizas (DGPCF)
46. Dirección General de Reglamentos y Sistemas (DGRS)
47. Dirección General de Supervisión y Fiscalización de Obras (DGSFO)
48. Dirección General de Tránsito Terrestre (DGTT)
49. Dirección General de Persecución de la Corrupción Administrativa
50. Dirección de Inteligencia del Estado Mayor Conjunto de las Fuerzas Armadas
51. Hospital Central de las Fuerzas Armadas
52. Instituto Cartográfico Militar
53. Instituto de Seguridad Social de las Fuerzas Armadas
54. Instituto Militar de los Derechos Humanos y Derecho Internacional Humanitario
55. Instituto Nacional de Administración Pública (INAP)
56. Instituto Nacional de Ciencias Forenses
57. Industria Nacional de la Aguja
58. Jefatura de Estado Mayor de la Fuerza Aérea Dominicana
59. Jefatura de Estado Mayor de la Marina de Guerra
60. Jefatura de Estado Mayor del Ejército Nacional
61. Junta de Retiro de las Fuerzas Armadas
62. Lotería Nacional
63. Oficina Nacional de Estadística (ONE)
64. Policía Nacional
65. Tesorería Nacional
66. Dirección General Administrativa (Ministerio de Obras Públicas)
67. Dirección General de Planificación y Desarrollo (Ministerio de Obras Públicas)
68. Dirección General de Estudios y Diseño de Infraestructura y Presupuesto (Ministerio de Obras Públicas)
69. Dirección General de Empleo
70. Dirección General de Higiene y Seguridad Industrial
71. Dirección General de Operaciones de Mantenimiento Vial (Ministerio de Obras Públicas)
72. Dirección General de Trabajo
73. Dirección General de Museos
74. Escuela de Graduados de Altos Estudios
75. Escuela de Graduados de Educación Superior
76. Hospital central de las Fuerzas Armadas
77. Comisión Permanente para la Reforma y Modernización de las Fuerzas Armadas

#### **ORGANISMOS DESCENTRALIZADOS (97)**

##### **Instituciones Financieras (4)**

1. Banco Agrícola de la República Dominicana (BAGRICOLA)
2. Banco Central de la República Dominicana (BC-RD)
3. Banco de Reservas de la República Dominicana (BR-RD)
4. Banco Nacional de Fomento de la Vivienda y la Producción

##### **Instituciones No Financieras (56)**

1. Liga Municipal Dominicana
2. Instituto de Dignidad Humana de la Policía Nacional
3. Comité de Retiro de la Policía Nacional
4. Museo Policial Dominicano

Continúa...

...viene

5. Instituto Especializado de Estudios Superiores de la Policía Nacional
6. Dirección de Reservas de la Policía Nacional
7. Instituto Especializado de Estudios Superiores de las Fuerzas Armadas
8. Dirección General de Aduanas
9. Caja de Ahorros para Obreros y Monte de Piedad (CAOMP)
10. Autoridad Portuaria Dominicana (APORDOM)
11. Dirección General de Impuestos Internos
12. Instituto Nacional de Educación Física
13. Instituto Nacional de Bienestar Estudiantil
14. Instituto Nacional de Formación y Capacitación Magisterial
15. Instituto Nacional de Bienestar Magisterial
16. Instituto Superior de Formación Docente Salome Ureña
17. Cruz Roja Dominicana
18. Consejo Nacional para la Niñez y la Adolescencia
19. Consejo Nacional para las Comunidades Dominicanas en el Exterior
20. Comisión Nacional de Regulación de Prácticas Desleales de Comercio y Medidas de Salvaguarda
21. Instituto Nacional de Formación Técnica Profesional
22. Fondo Patrimonial de las Empresas Reformadas (FONPER)
23. Instituto Nacional de la Uva
24. Instituto Agrario Dominicano
25. Instituto Azucarero Dominicano
26. Consejo Dominicano del Café
27. Consejo Dominicano de Pesca y Acuicultura
28. Instituto Nacional del Algodón
29. Instituto del Tabaco de la Republica Dominicana
30. Consejo Estatal de Azúcar
31. Instituto de Estabilización de Precios (INESPRE)
32. Instituto Dominicano de Investigaciones Agropecuarias y Forestales (IDIAF)
33. Instituto Nacional de la Vivienda
34. Departamento Aeroportuario
35. Cuerpo Especializado de Seguridad Aeroportuaria
36. Instituto Postal Dominicano
37. Instituto Nacional de Agua Potable y Alcantarillado (INAPA)
38. Comisión Nacional de Energía
39. Instituto Nacional de Protección de los Derechos del Consumidor
40. Oficina Nacional de la Propiedad Industrial (ONAPI)
41. Centro de Desarrollo y Competitividad Industrial (PROINDISTRIA)
42. Centro de Exportación e Inversión de la Republica Dominicana (CEI-RD)
43. Instituto de Innovación en Biotecnología (IIBI)
44. Corporación de Fomento de la Industria Hotelera y Desarrollo del Turismo
45. Instituto de Formación Turística del Caribe
46. Instituto Duarte
47. Archivo General de la Nación
48. Fondo Nacional para el Medio Ambiente y Recursos Naturales
49. Museo Nacional de Historia Natural
50. Jardín Botánico Nacional
51. Acuario Nacional
52. Parque Zoológico Nacional
53. Instituto Nacional de Recursos Hidráulicos (INDHRI)

Continúa...

...viene

54. Universidad Autónoma de Santo Domingo (UASD)
55. Instituto Tecnológico de las Américas (ITLA)
56. Instituto Superior para la Defensa

**Instituciones de la Seguridad Social (10)**

1. Administradora de Riesgo de Salud (ARS-Salud Segura)
2. Administradora de Riesgo de Salud de las Fuerzas Armadas
3. Instituto de Seguridad Social de la Policía Nacional
4. Seguro Nacional de Salud
5. Fondo de Pensiones y Jubilaciones de los Trabajadores de la Construcción
6. Fondo de Pensiones y Jubilaciones de los Trabajadores Portuarios
7. Fondo Nacional de Jubilaciones de los Trabajadores Metalmeccánicos de la Industria Metalúrgica y Minera
8. Caja de Pensiones y Jubilaciones para Chóferes
9. Instituto Dominicano de Seguros Sociales
10. Instituto de Auxilios y Viviendas

**Empresas Públicas (16)**

1. Corporación del Acueducto y Alcantarillado de La Romana (CORAAROM)
2. Corporación del Acueducto y Alcantarillado de Moca (CORAAMOCA)
3. Corporación del Acueducto y Alcantarillado de Puerto Plata (CORAAPLATA)
4. Corporación del Acueducto y Alcantarillado de Santiago (CORAASAN)
5. Corporación del Acueducto y Alcantarillado de Santo Domingo (CAASD)
6. Corporación del Acueducto y Alcantarillado de la Provincia Duarte (CORAAPLATA)
7. Refinería Dominicana de Petróleo
8. Corporación Dominicana de Empresas Estatales (CORDE)
9. Corporación Dominicana de Empresas Eléctricas Estatales (CDEEE)
10. Empresas de Transmisión Eléctrica Dominicana
11. Empresa de Generación Hidroeléctrica Dominicana
12. Empresa Distribuidora de Electricidad del Sur (EDESUR)
13. Empresa Distribuidora de Electricidad del Norte (EDENORTE)
14. Empresa Distribuidora de Electricidad del Este (EDEESTE)
15. Unidad de Electrificación Rural y Sub-Urbana (UERS)
16. Corporación Estatal de Radio y Televisión (CERTV)

**Organismos Reguladores (11)**

1. Superintendencia de Bancos
2. Superintendencia de Valores
3. Superintendencia de Seguros
4. Instituto Dominicano de Aviación Civil
5. Superintendencia de Salud y Riesgos Laborales
6. Superintendencia de Pensiones
7. Instituto de Desarrollo y Crédito Cooperativo
8. Instituto Dominicano de las Telecomunicaciones (INDOTEL)
9. Comisión Nacional de Defensa de la Competencia
10. Superintendencia de Electricidad
11. Superintendencia de Vigilancia de la Seguridad Privada

**OTROS PODERES DEL ESTADO (4)**

1. Poder Legislativo (Senado, Cámara de Cuentas)
2. Poder Judicial (Suprema Corte de Justicia)

Continúa...



...viene

3. Dirección Nacional de Mesuras Catastrales
4. Dirección Nacional de Registro de Títulos
<b>ORGANISMOS ESPECIALES (3)</b>
1. Junta Central Electoral
2. Cámara de Cuentas
3. Junta Monetaria
<b>AYUNTAMIENTOS (384)</b>
1. Ayuntamientos (155)
2. Juntas Municipales (229)

Fuente: Dirección de Diagnóstico y Diseño Organizacional, Ministerio de Administración Pública, MAP.



## CUADRO No. 12

### REPÚBLICA DOMINICANA

#### SISTEMA DE ADMINISTRACIÓN DE SERVIDORES PÚBLICOS ESTADÍSTICAS BÁSICAS CONSOLIDADAS DICIEMBRE 2009

#### DISTRIBUCIÓN DE EMPLEADOS POR INSTITUCIÓN

Institución	Siglas	General	% Total
Consejo Nacional de Reforma del Estado	CONARE	77	0.08
Consejo Nacional de Competitividad	CNDC	30	0.03
Contraloría General de la República	CGR	1.246	1.27
Despacho de la Primera Dama	DEPRIDAM	387	0.39
Dirección General de Minería	DGM	178	0.18
Dirección General de Presupuesto	DIGEPRE	225	0.23
Dirección General de Ordenamiento y Desarrollo Territorial	DGODT	65	0.07
Dirección General de Sistemas y Normas de Calidad*	DIGENOR	0	0.00
Instituto de la Administración Pública	INAP	85	0.09
Oficina Nacional de Estadísticas	ONE	260	0.26
Secretaría de Estado de Educación Superior, Ciencia y Tecnología	SEECYT	493	0.50

Continúa...

...viene

Institución	Siglas	General	% Total
Secretaría de Estado de Administración Pública	SEAP	215	0.22
Secretaría de Estado de Interior y Policía	SEIP	1.029	1.05
Secretaría de Estado de la Juventud	SEJ	609	0.62
Secretaría de Estado de la Mujer	SEM	429	0.44
Secretaría de Estado de Planificación y Desarrollo	SEEPYD	601	0.61
Secretaría de Estado de Trabajo	SET	910	0.93
Secretaría de Estado de Deportes*	SEDEFIR	0	0.00
Secretaría de Estado de Relaciones Exteriores	SEREX	1.317	1.34
Secretaría de Estado de Deportes*	SEC	0	0.00
Secretaría de Estado de Cultura*	SEC	0	0.00
Secretaría de Estado de Turismo*	SECTUR	0	0.00
Secretaría de Estado de Industria y Comercio*	SEIC	0	0.00
Secretaría de Estado de Medio Ambiente y Recursos Naturales	SEMARENA	3.280	3.34
Secretaría de Estado de Salud Pública y Asistencia Social	SESPAS	55.562	56.50
Policía Nacional*	PN	30.070	30.58
Programa Solidaridad, Presidencia de la República	SOLIDARIDAD	1.271	1.29
Total de empleados		98.339	100.0
Instituciones en Producción	20		
* Instituciones en Proceso de Implementación	6		

Fuente: Ministerio de Administración Pública, MAP.

**CUADRO No. 13**  
**REPÚBLICA DOMINICANA**  
**DISTRIBUCIÓN DE EMPLEADOS POR SEXO**  
**2010**

Sexo	Cantidad
Femenino	49.907
Masculino	48.432
TOTAL	98.339

Continúa...

...viene

### DISTRIBUCIÓN DE EMPLEADOS POR EDAD

Escala (Años)	Cantidad
Menos de 20	357
20-29	16.755
30-39	25.057
40-49	27.223
50-59	16.933
Más de 60	12.014
TOTAL	98.339

### DISTRIBUCIÓN DE EMPLEADOS POR TIPO DE NÓMINA

Tipo de empleado	Cantidad
Fijo	84.205
Trámite de pensión	2.643
Contratado en prueba	1.574
Contratado en servicios	9.785
Personal de vigilancia	132
Pasante	0
Educador infantil	0
TOTAL	98.339

### DISTRIBUCIÓN DE EMPLEADOS POR RANGO SALARIAL

Escala (Miles RD\$)	Cantidad
Menos 10	55.449
10-19	22.537
20-29	15.642
30-49	3.747
50-100	813
Más de 100	151
TOTAL	98.339

Fuente: Sistema de Administración de Servidores Públicos, SASP, diciembre 2009.  
Ministerio de Administración Pública, MAP.

**CUADRO No. 14**  
**REPÚBLICA DOMINICANA**  
**RESUMEN DE SERVIDORES DE CARRERA DOCENTE POR SEXO**

Descripción	Personas	Porcientos
Femenino	7.888	73.06
Masculino	2.909	26.94
TOTAL	10.797	100.00

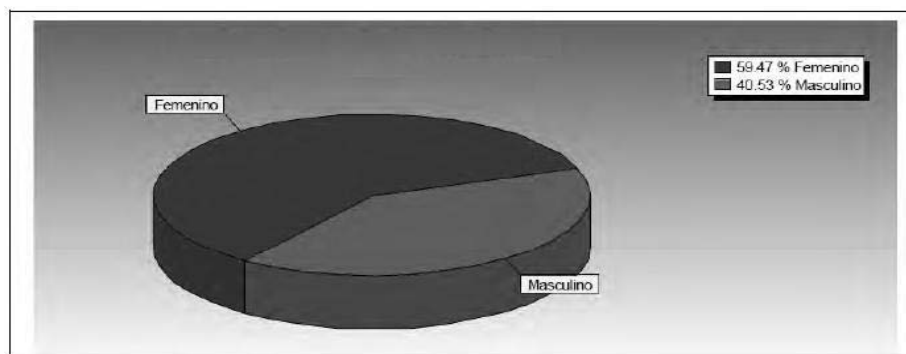
Fuente: Ministerio de Administración Pública, MAP.

**CUADRO No. 15**  
**REPÚBLICA DOMINICANA**  
**RESUMEN DE SERVIDORES DE CARRERA ADMINISTRATIVA**  
**POR SEXO**

Descripción	Personas	Porcientos
Femenino	14.666	59.47
Masculino	9.959	40.53
TOTAL	24.625	100.00

Fuente: Ministerio de Administración Pública, MAP.

**GRÁFICO No. 11**  
**REPÚBLICA DOMINICANA**



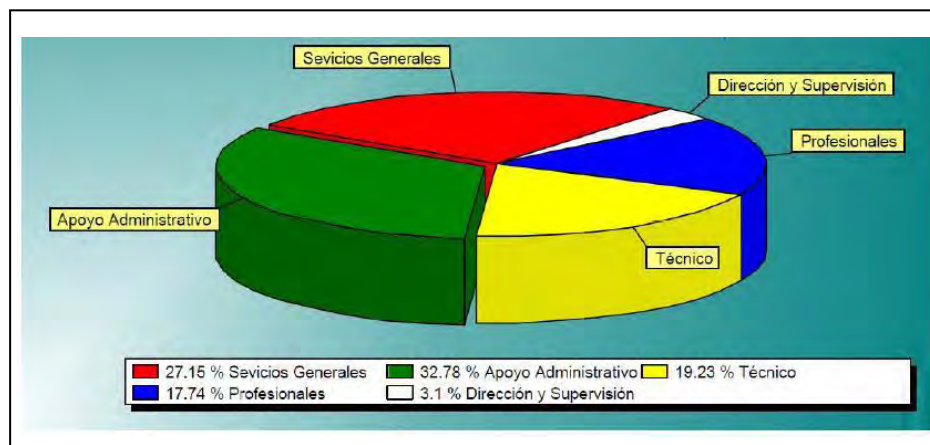
Fuente: Ministerio de Administración Pública, MAP.

**CUADRO No. 16**  
**REPÚBLICA DOMINICANA**  
**RESUMEN DE SERVIDORES DE CARRERA ADMINISTRATIVA**  
**POR GRUPO OCUPACIONAL**  
**2010**

Código	Descripción	Personas	Porcentos
1	Servicios Generales	6.685	27.15
2	Apoyo Administrativo	8.072	32.78
3	Técnico	4.736	19.23
4	Profesionales	4.369	17.74
5	Dirección y Supervisión	763	3.10
	TOTAL	24.625	

Fuente: Ministerio de Administración Pública, MAP.

**GRÁFICO No. 12**  
**REPÚBLICA DOMINICANA**  
**RESUMEN DE SERVIDORES DE CARRERA ADMINISTRATIVA**  
**POR GRUPO OCUPACIONAL**  
**2010**



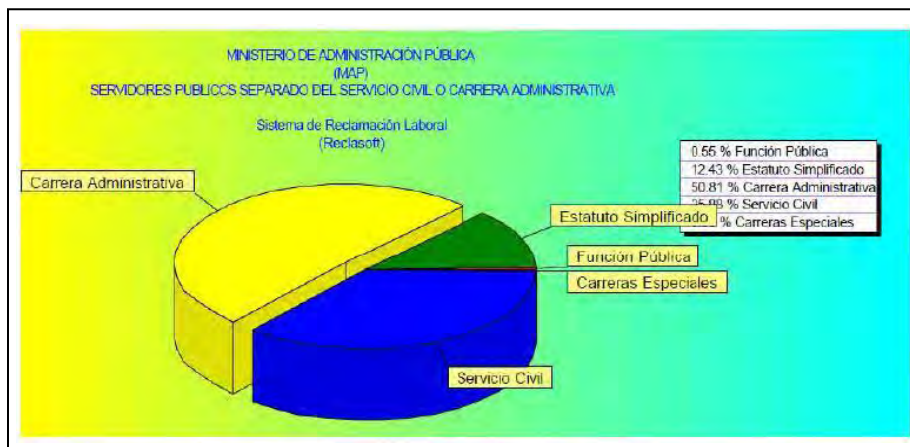
Fuente: Ministerio de Administración Pública, MAP.

**CUADRO No. 17**  
**REPÚBLICA DOMINICANA**  
**SERVIDORES PÚBLICOS SEPARADOS DEL SERVICIO CIVIL**  
**O CARRERA ADMINISTRATIVA**  
**DESDE 1/1/2008 HASTA 31/12/2009**

Descripción	Personal
Función Pública	30.00
Estatuto Simplificado	681.00
Carrera Administrativa	2.784.00
Servicio Civil	1.966.00
Carreras Especiales	18.00
<b>TOTAL</b>	<b>5.479.00</b>

*Fuente: Ministerio de Administración Pública. Sistema de Reclamación Laboral, RECLASOFT*

**GRÁFICO No. 13**  
**REPÚBLICA DOMINICANA**



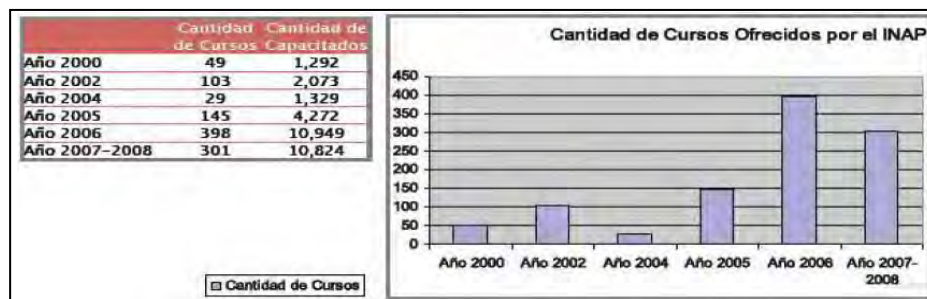
*Fuente: Ministerio de Administración Pública. Sistema de Reclamación Laboral, RECLASOFT.*

**GRÁFICO No. 14**  
**REPÚBLICA DOMINICANA**  
**CUADRO COMPARATIVO DE INSTITUCIONES BENEFICIADAS DE LAS**  
**CAPACITACIONES OFRECIDAS POR EL INAP**  
**2000-2008**



Podríamos decir sin temor a equivocarnos que prácticamente todo el aparato gubernamental se ha beneficiado en mayor o menor medida de los cursos que ofrece el INAP. Las Secretarías de Estado, Direcciones Generales, organismos autónomos y descentralizados han recibido la mano amiga del INAP para la coordinación y ejecución de sus políticas de formación y capacitación.  
*Fuente: Instituto Nacional de Administración Pública, INAP / Ministerio de Administración Pública, MAP.*

**GRÁFICO No. 15**  
**REPÚBLICA DOMINICANA**  
**CIFRAS Y ESTADÍSTICAS DE LA GESTIÓN DEL INAP**  
**2000-2008**



*Fuente: Instituto Nacional de Administración Pública, INAP / Ministerio de Administración Pública, MAP.*

**CUADRO No. 18**  
**REPÚBLICA DOMINICANA**  
**RELACIÓN DE CANTIDAD DE CURSOS EN LÍNEA Y PARTICIPANTES**  
**POR AÑO DEL INSTITUTO NACIONAL DE ADMINISTRACIÓN**  
**PÚBLICA, INAP**  
**1999-2008**

Período	Cantidad de cursos	Participantes
Setiembre 1999-diciembre 2002	6	34
Enero 2003-agosto 2004	10	313
Setiembre 2004-diciembre 2005	7	618
Enero 2006-diciembre 2007	7	629
Enero-julio 2008	2	466

*Fuente: Instituto Nacional de Administración Pública, INAP / Ministerio de Administración Pública, MAP.*

**GRÁFICO No. 16**  
**REPÚBLICA DOMINICANA**  
**PARTICIPANTES EN CURSOS EN LÍNEA DEL INAP**  
**2000-2008**



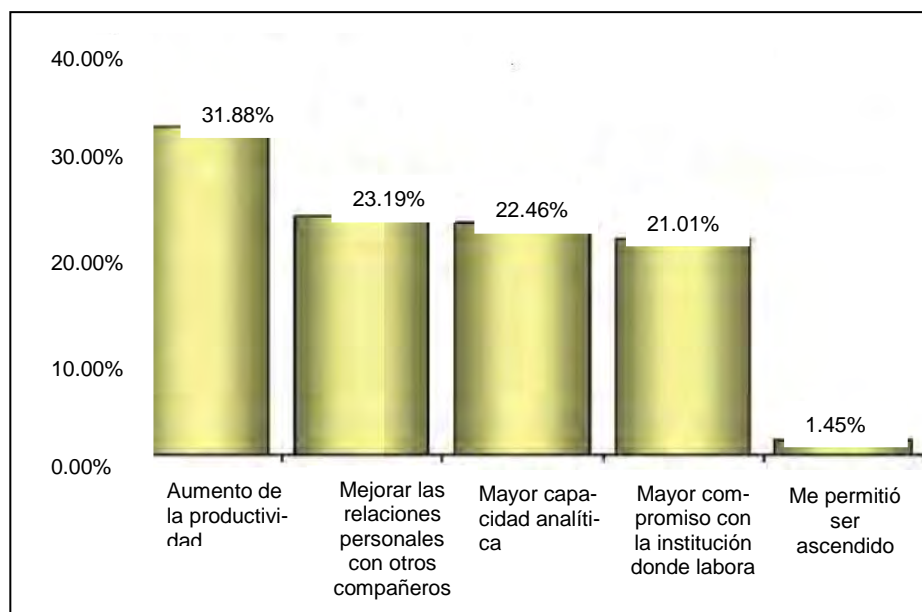
*Fuente: Instituto Nacional de Administración Pública, INAP / Ministerio de Administración Pública, MAP.*



---

**GRÁFICO No. 17**  
**REPÚBLICA DOMINICANA**  
**BENEFICIOS OBTENIDOS LUEGO DE LA CAPACITACIÓN**  
**RECIBIDA EN EL INAP**

**2010**



*Fuente: Instituto Nacional de Administración Pública, INAP / Ministerio de Administración Pública, MAP.*